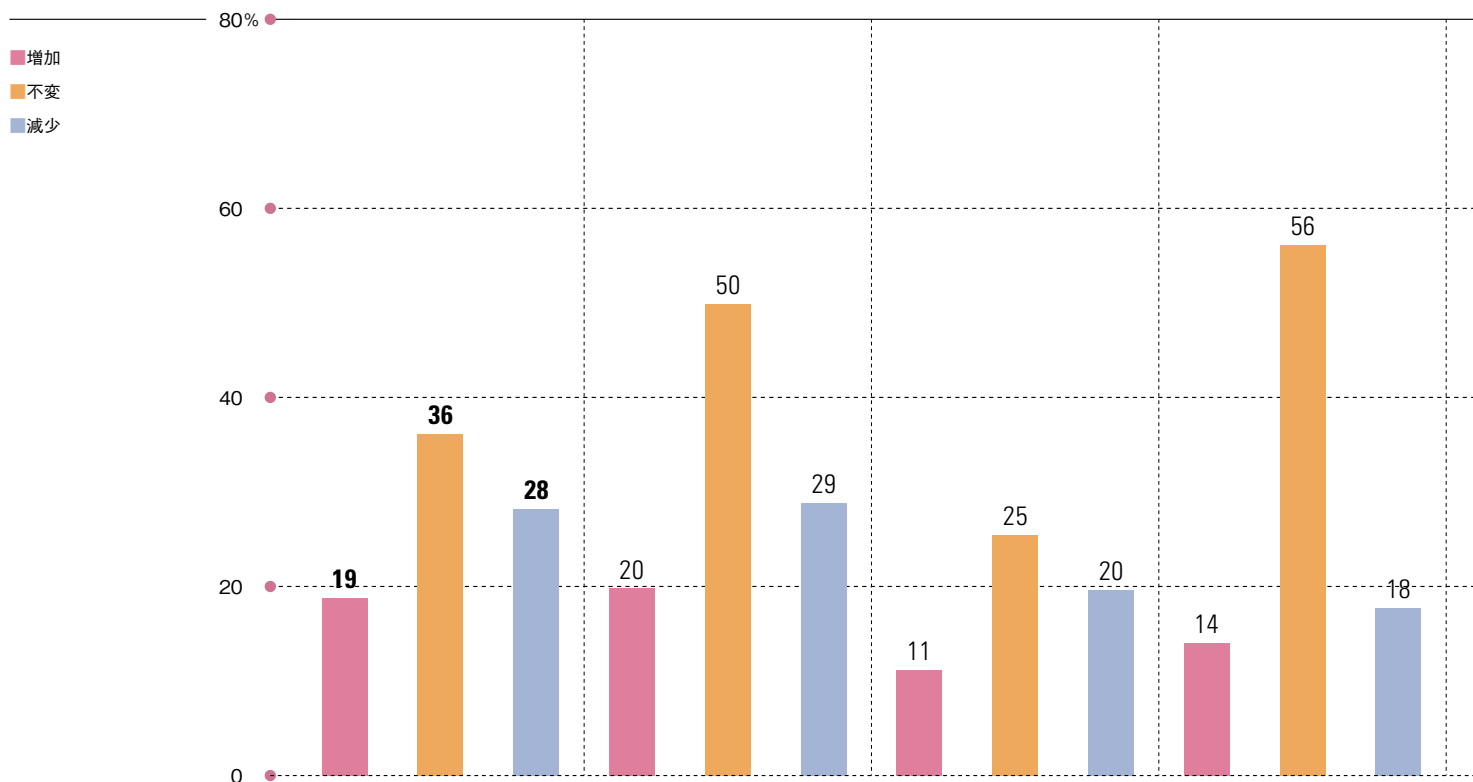


## 01—4 平日の媒体接触時間増減の意識

電車利用時間量は、テレビとは対照的に男女10代やM1層で増えています。

2～3年前と比較した接触時間増減の意識



(N:全数)	N=	電車			テレビ			ラジオ			新聞		
		増加	不変	減少	増加	不変	減少	増加	不変	減少	増加	不変	減少
全体('08年)	1693	18.8	36.1	28.2	19.8	49.9	28.8	11.2	25.4	19.6	14.0	56.1	17.7
性別													
男性	864	17.6	41.7	24.3	13.1	54.5	30.7	11.0	30.1	19.8	14.0	57.9	16.7
女性	829	20.0	30.4	32.2	26.9	45.0	26.8	11.5	20.5	19.3	14.0	54.2	18.8
性・年代別													
男女 15～19歳	110	59.1	21.8	10.9	15.5	37.3	45.5	14.5	10.9	11.8	23.6	30.9	11.8
M1(男性20～34歳)	263	25.1	40.7	23.6	8.7	44.5	44.9	9.5	22.1	22.4	22.4	39.9	20.5
M2(男性35～49歳)	249	14.5	49.0	19.7	7.6	59.4	32.1	8.0	36.1	14.9	4.8	59.8	22.1
M3(男性50～69歳)	296	8.4	38.9	30.7	21.3	61.5	15.2	14.9	35.1	22.0	11.5	76.4	9.8
F1(女性20～34歳)	245	21.2	27.8	39.2	29.4	33.9	35.1	10.6	13.5	22.0	18.0	36.3	24.1
F2(女性35～49歳)	232	14.7	30.6	27.2	22.0	47.4	29.3	10.3	21.1	17.2	11.2	55.2	24.1
F3(女性50～69歳)	298	13.4	35.2	34.9	30.5	54.7	13.4	11.7	28.2	21.1	12.1	73.2	11.4
鉄道利用別													
鉄道デイリーユーザー	719	32.8	54.8	11.8	12.7	49.8	36.4	10.0	22.1	17.9	13.2	53.7	17.8
鉄道ミドルユーザー	484	13.6	30.2	43.6	27.7	48.1	22.5	12.0	24.6	21.3	14.3	59.3	17.1
鉄道ライトユーザー	474	2.5	14.6	36.5	22.4	52.3	23.6	12.4	31.6	19.6	14.1	57.0	18.1
前回('04年)	1137	18.6	26.6	32.5	24.6	48.8	24.3	11.4	29.6	22.9	19.7	55.2	16.7

■は全体と比べて+10ポイント、■は+5ポイントのスコア

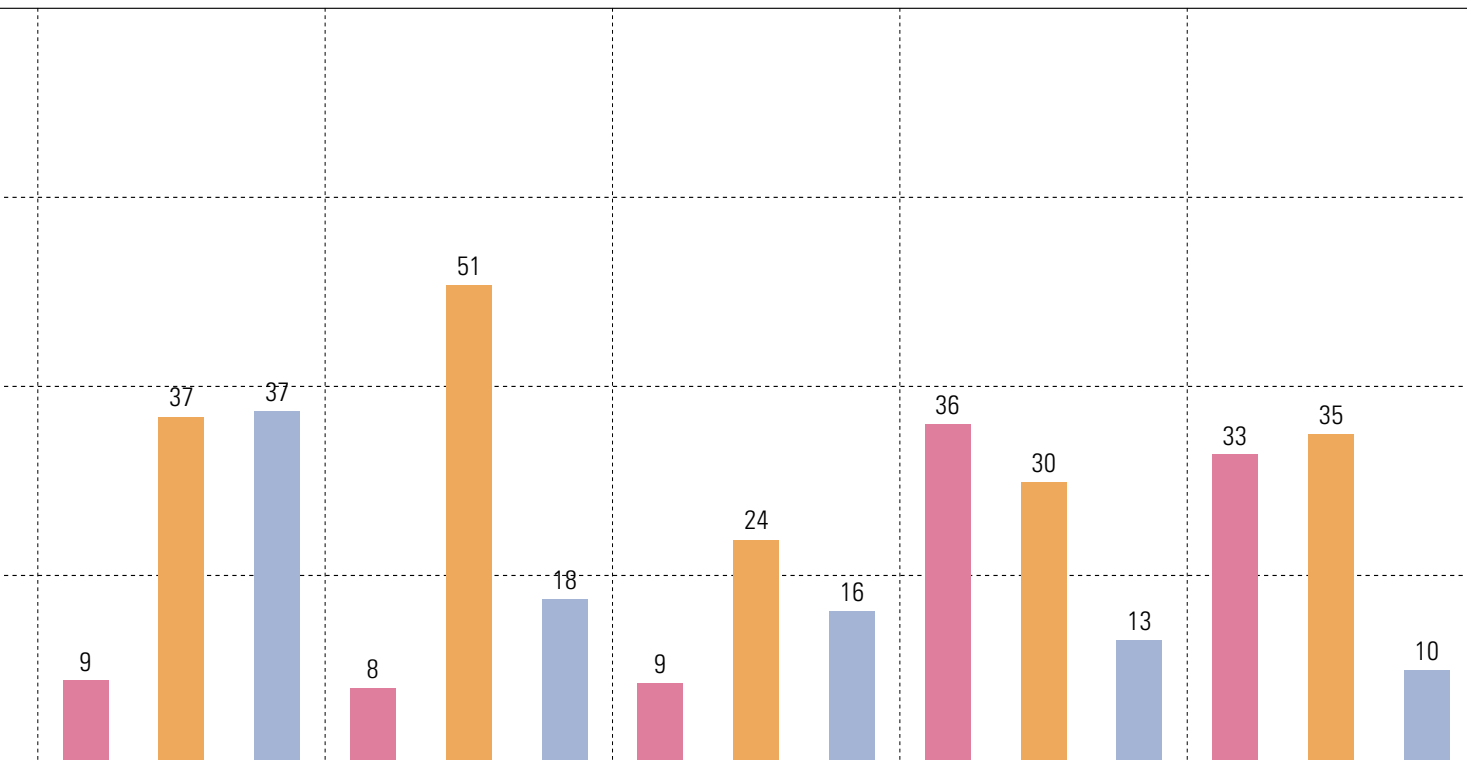
電車利用は、若年層になるほど「増えた」と回答している割合が高い傾向が表れています。

対照的に、テレビでは若年層ほど「減った」と回答される傾向にあります。

一方、電車利用と同じように若年層で「増えた」と回答された割合が高いのがインターネット・メール[パソコン/携帯電話]です。

インターネット・メールはM2層やF2層でも「増えた」の割合が高く、今後も伸びる可能性があります。

単位=%



雑誌			折込チラシ			フリーペーパー/フリーマガジン			インターネット・メール(パソコン)			インターネット・メール(携帯電話)		
増加	不変	減少	増加	不変	減少	増加	不変	減少	増加	不変	減少	増加	不変	減少
8.9	36.8	37.4	8.1	50.7	17.5	8.6	23.8	16.2	36.0	29.9	13.2	32.8	35.0	10.0
7.9	39.9	33.0	5.6	47.2	16.9	6.7	21.8	13.7	36.7	38.0	10.6	27.4	38.8	8.7
9.9	33.5	42.1	10.7	54.4	18.2	10.6	25.9	18.8	35.3	21.5	15.9	38.4	31.0	11.3
30.0	23.6	20.9	6.4	29.1	8.2	13.6	19.1	4.5	44.5	22.7	23.6	63.6	20.0	11.8
10.6	41.1	35.0	6.5	38.0	18.6	11.0	26.6	18.6	42.6	38.8	13.3	35.0	43.7	14.1
2.4	43.8	36.1	3.6	44.6	18.1	7.2	23.7	14.1	36.5	43.4	10.8	24.9	49.0	6.4
6.4	38.5	31.4	7.1	60.8	15.5	2.0	16.2	10.1	28.4	36.1	6.1	16.9	28.4	5.7
11.0	27.8	52.2	15.9	33.5	24.5	16.7	28.6	26.9	47.3	23.3	19.6	42.0	37.6	15.5
6.5	38.4	41.4	7.3	63.8	17.7	10.3	33.6	19.0	40.9	24.1	18.5	45.3	33.6	10.8
7.4	36.6	37.6	9.1	69.1	15.8	4.4	19.1	15.1	21.1	17.1	9.1	24.5	26.5	7.7
9.3	38.4	36.9	5.0	46.2	17.2	11.5	23.8	16.4	39.5	37.0	13.2	36.4	41.6	7.5
9.5	36.0	36.8	9.3	52.7	17.6	8.9	22.5	16.5	39.0	24.8	12.6	32.2	32.2	10.5
7.0	36.5	38.2	11.2	56.5	16.9	4.2	25.7	15.2	28.1	24.7	13.9	28.1	28.3	12.9
10.8	38.0	36.0	11.3	52.5	17.3	9.9	20.8	14.4	42.0	16.4	9.5	36.2	17.3	7.5